



SALUMIFICIO SUBALPINO SPA
Via Cortemilia 92/A – Fraz. Ricca
12055 Diano d'alba (CN) - Italy
Tel.: +39 0173 612124
info@subalpino.com - www.subalpino.com

14/01/2022

Data di revisione

Prodotto - Product

SALAME FILZETTA

**Denominazione di vendita
Sell description**

SALAME CRUDO DI PURO SUINO
PURE PORK RAW SALAMI

Peso netto - Net weight

0,7 kg

**Stabilimento di produzione
Production site**

Salumificio Subalpino SPA - Via Cortemilia 92/A, 12055 Diano d'Alba (CN) - IT
1276 L CE

**Ingredienti
Ingredients**

Carne di suino Nazionale, Sale. Zuccheri: Destrosio. Aromi naturali, Spezie.
Antiossidante: E301. Conservanti: E252, E250.

*Pork National Meat, Salt. Sugars: Dextrose. Natural flavors, Spices. Antioxidant:
E301, Preservatives: E252, E250.*

Origine - Origin

ITALIA - ITALY

**Dichiarazioni
Declarations**

PRODOTTO SENZA GLUTINE, DERIVATI DEL LATTE E OGM

BUDELLO NON EDIBILE

GLUTEN, DAIRY AND OGM FREE

NON-EDIBLE GUT

Shelf-life

Sfuso
Not vacuum

/

Sottovuoto/ Vacuum

90 gg

ATP/ ATM

90 gg

**Conservazione
Storage**

Temperatura: +10/+15 °C – se sottovuoto/ATP: 0/+7 °C – Temperatura di
trasporto: 0/+7 °C

*Temperature +10/+15°C – If vacuum/ATP: 0/+7°C – Transport temperature:
0/+7°C*

**Dichiarazione nutrizionale
Nutrition declaration**

Valori medi per 100g / Average values per 100g

Energia/ Energy

1123 KJ

270 Kcal

Grassi/ Fat

18 g

di cui acidi grassi saturi/ of which saturates

4,6 g

Carboidrati/ Carbohydrate

0,9 g

di cui zuccheri/ of which sugars

0,8 g

Proteine/ Protein

26 g

Sale/ Salt

3,6 g



Azienda con sistema di Gestione
Qualità Certificato ISO 9001:2015,
ISO 22000:2018 e ISO 45000:2018

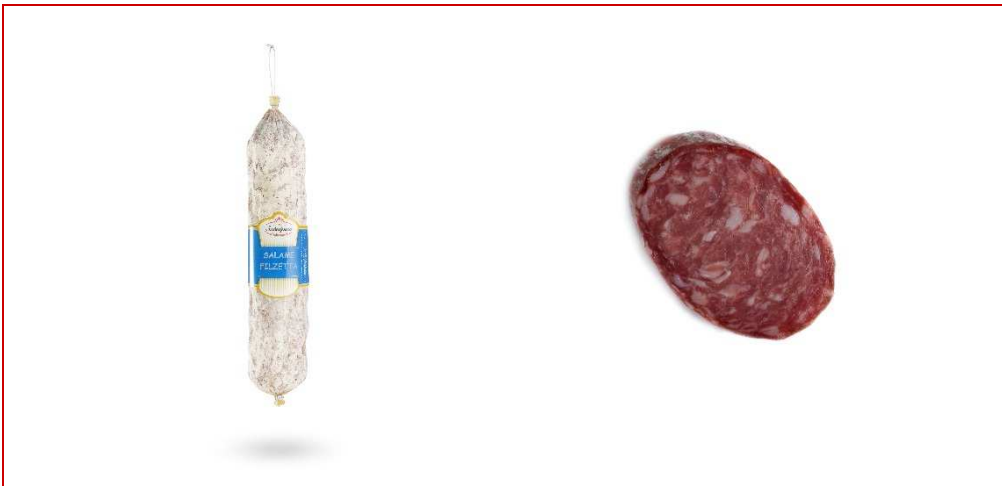


Caratteristiche microbiologiche
Microbiological parameters

Parametro	Valore	Limite
Coliformi totali/ <i>Total coliform</i> (UFC/g)	10 ³	10 ⁴
<i>Staphylococcus aureus</i> (UFC/g)	10 ³	10 ⁴
<i>Escherichia coli</i> (UFC/g)	10 ²	10 ²
<i>Salmonella</i> (UFC/25 g)	Ass./ Abs.	Ass./ Abs.
<i>Listeria monocytogenes</i> (UFC/25 g)	Ass./ Abs.	<100 UFC, n=5

I valori espressi sono assolutamente da ritenersi relativi / *These values are to be considered as given as a guide only.*

Foto prodotto
Product picture



Ean prodotto
Ean code

Sottovuoto/ <i>Vacuum</i>	/	ATP/ATM	2344438
1/2 sottovuoto 1/2 vacuum	/	1/4 sottovuoto 1/4 vacuum	/
Sfuso <i>Not vacuum</i>	2256250		

Pallettizzazione
Palletization

Pezzi per cartone	Cartoni per pallet
<i>Pieces for box</i>	<i>Boxes for pallet</i>
24	42

Etichettatura ambientale
Environmental labeling

Imballo*	Codice	Smaltimento**
<i>Packaging</i>	<i>Code</i>	<i>Disposal</i>

*Se presente / **If any* - **Salvo diversa indicazione del comune di appartenenza / ***Unless otherwise specified by the local government.*

Controlli
Controls

L'azienda, oltre ad avere un ciclo produttivo monitorato secondo la normativa ISO 9001:2015, ha stabilito controlli in tutte le fasi produttive critiche in ottemperanza al sistema H.A.C.C.P. applicato.
As well as monitoring its production cycle according to the ISO 9001:2015 standard, the company has established H.A.C.C.P. system-compliant controls throughout all the critical stages of production.

QUALITY SYSTEM MANAGER
PIERCARLO ALESSANDRIA